



1242 – Ærmeløs bluse i Mayflower Cotton 8/4.

Str.	S	(M)	L	(XL)	XXL	(XXXL)
Brystvidde:	90	(94)	98	(102)	106	(110)
Længde uden frynser:	62	(64)	66	(68)	70	(72)
Farve 430	6	(6)	7	(7)	8	(8)
Pinde:	3					
Rundpind:	2½					
Strømpepind:						
Kvalitet:	Mayflower Cotton 8/4					
Strikfasthed:	26 m i mønster på p nr. 3 = 10 cm.					

For at opnå det bedste resultat, anbefaler vi at der strikkes på Knit Pro pinde, der er det professionelle arbejdsredskab til stikning og hækling.

Mønster (Delbart med 8 + 1 m):

Strikkes efter diagrammet nedenfor. For overskuelighedens skyld er indtegnet 2 rapporter i bredden. Den hvide del = 1 rapport. På vrangsideen strikkes alle m vrang.

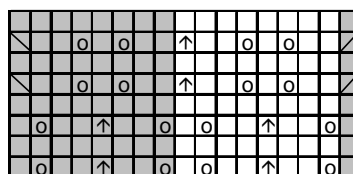
Ryg: Slå 117(121)127(131)137(141) m op og strik mønster efter diagrammet, idet der begyndes med 2(4)3(1)4(2) m glat, strik den grå maske før rapporten, gentag rapporten, slut med de 8 grå masker efter rapporten og 2(4)3(1)4(2) m glat. Strik lige op, til arb måler 40(41)42(43)44(45) cm og luk til ærmegab i begge sider på hver 2. p for 1 x 4 m, 1 x 3 m, 1 x 2 m og 3 x 1 m = 93(97)103(107)113(117) m. Fortsæt derefter lige op, til ærmegabet måler 20(21)22(23)24(25) cm og luk nu skuldre og halsudskæring samtidigt: Fra ærmegabssiden lukkes skuldrene på hver 2. p med 4 x 6 m (1 x 7 m og 3 x 6 m) 3 x 7 m og 1 x 6 m (4 x 7 m) 2 x 8 m og 2 x 7 m (3 x 8 m og 1 x 7 m). Samtidig med den 1. skulderaflukning sættes de midterste 33(35)37(39)41(43) m på en maskeholder og hver side strikkes færdig for sig. Luk i halssiden på hver 2. p for yderligere 1 x 3 m, 1 x 2 m og 1 x 1 m.

Forstykke: Strikkes mage til ryggen, dog med dybere halsudskæring: Når ærmegabet måler 10(11)12(13)14(15) cm, sættes de midterste 13(15)17(19)21(23) m på en maskeholder til halsudskæring og hver side strikkes færdig for sig. Luk i halssiden på hver 2. p for yderligere 1 x 4 m, 1 x 3 m, 1 x 2 m og 7 x 1 m. Luk skuldrene i samme højde og på samme måde som på ryggen.

Montering: Sy skuldर्सømmene.

Halskant: Med rundpind nr. 2½ strikkes 130(134)138(142)146(150) m op langs halsudskæringen. Strik 8 omg rib (1 r, 1 vr) og luk m passende løst af.

Ærmegabskanter: Med rundpind nr. 2½ strikkes 106(110)116(120)126(130) m op langs hvert ærmegab. Strik 8 omg rib (1 r, 1 vr) og luk m passende løst af. Sy ærme- og sidesømmene.



Tegnforklaring

- Kantmaske
- 1 m glat
- 1 omslag
- ↑ Tag 2 m ret løs af, strik 1 r, træk de løst aftagne m over
- Strik 2 ret sammen
- ⊞ Tag 1 m ret løs af, strik 1 r, træk den løst aftagne m over

Design og opskrift: Lise Harder